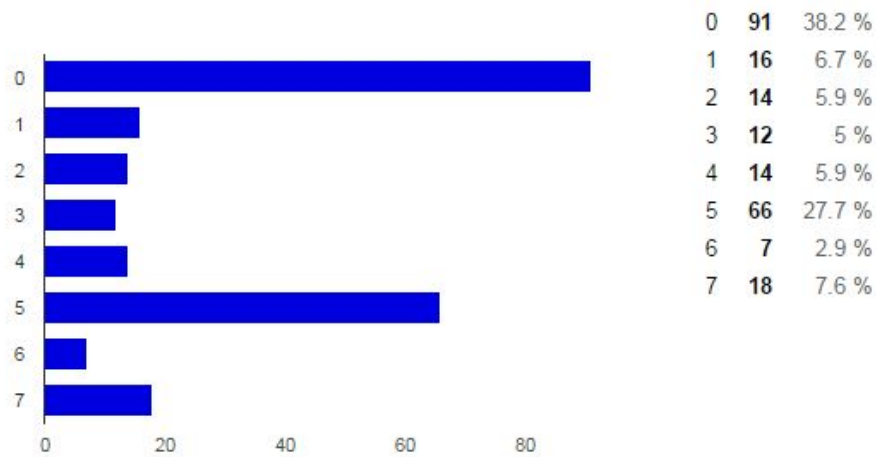
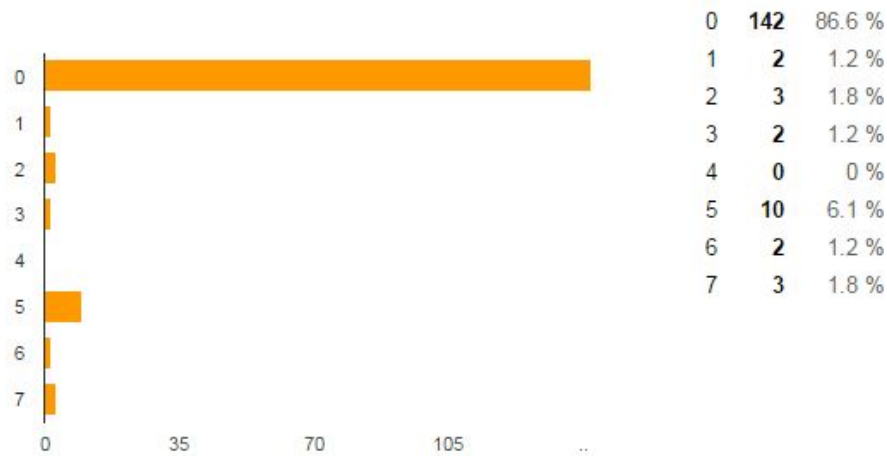


## Odpovědi na předem vybrané otázky

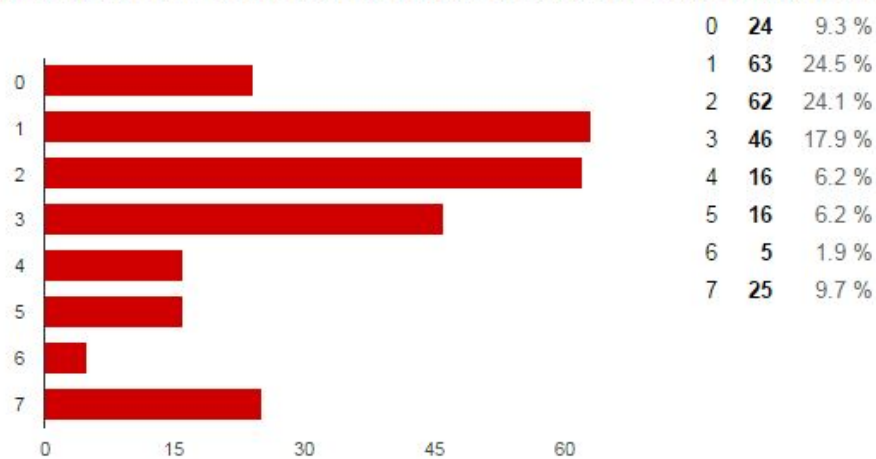
**Cesta do zaměstnání [Jak často v současnosti využíváte jízdu na kole za následujícími účely: ]**



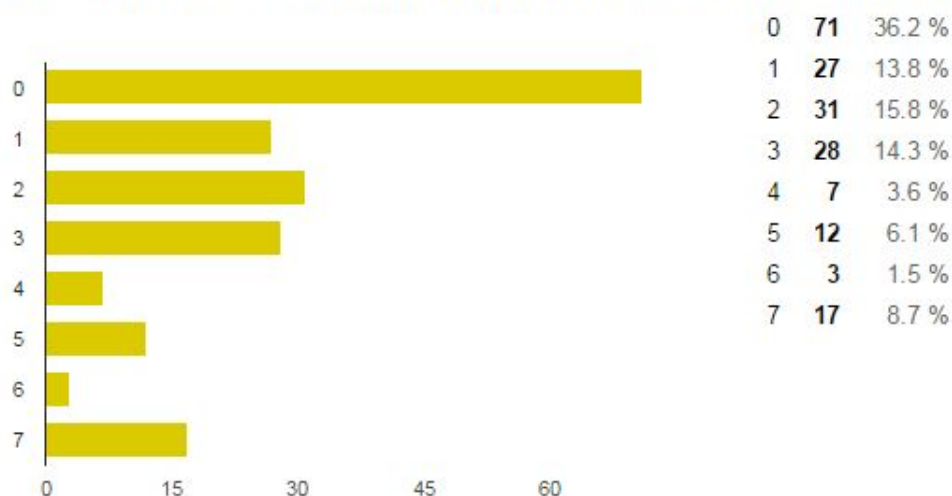
**Cesta do školy [Jak často v současnosti využíváte jízdu na kole za následujícími účely: ]**



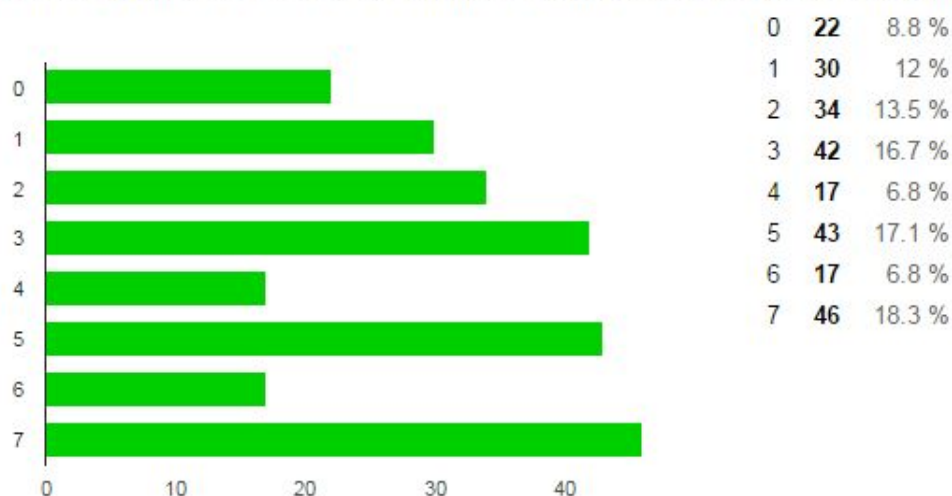
**Cykloturistika [Jak často v současnosti využíváte jízdu na kole za následujícími účely: ]**



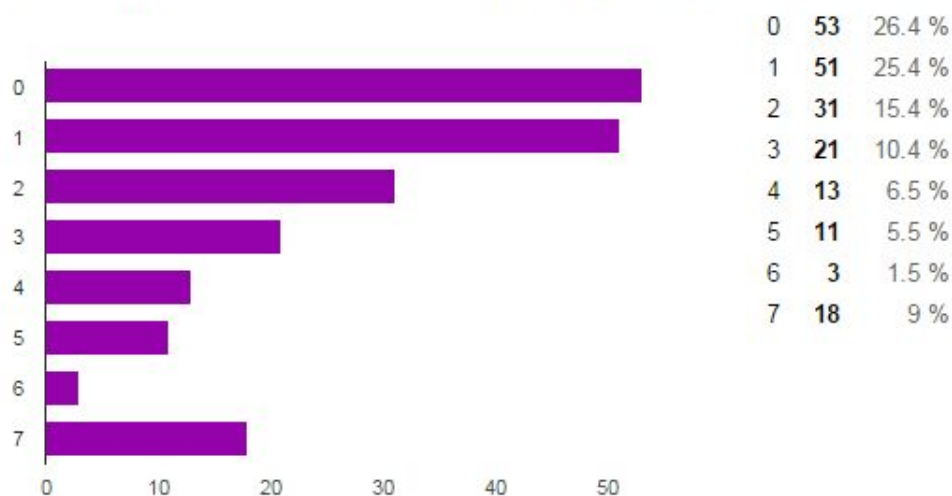
**Sportovní jízda [Jak často v současnosti využíváte jízdu na kole za následujícími účely: ]**



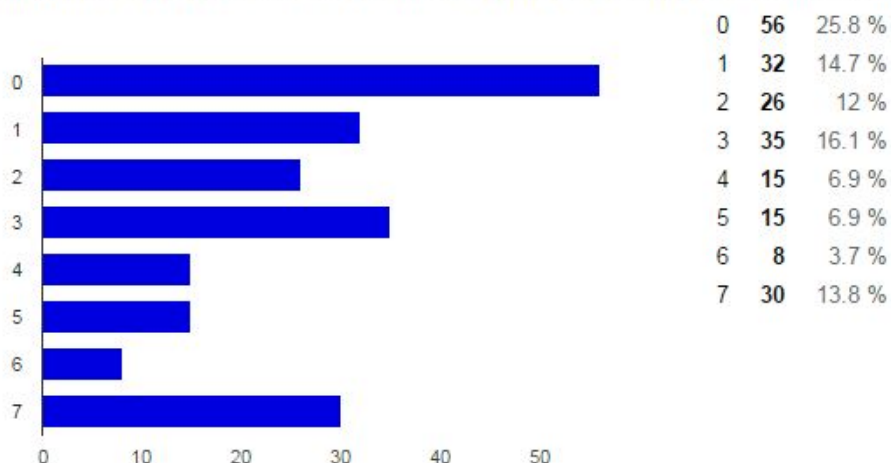
**Cesta po městě [Jak často v současnosti využíváte jízdu na kole za následujícími účely: ]**



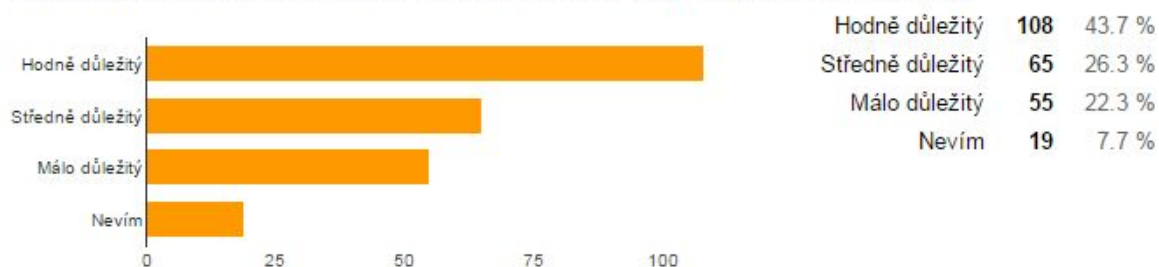
**Cesta za zábavou [Jak často v současnosti využíváte jízdu na kole za následujícími účely: ]**



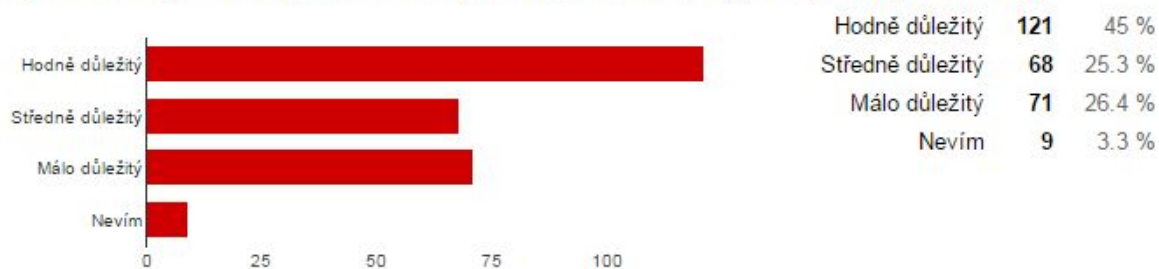
### Jízda za jinými účely [Jak často v současnosti využíváte jízdu na kole za následujícími účely: ]



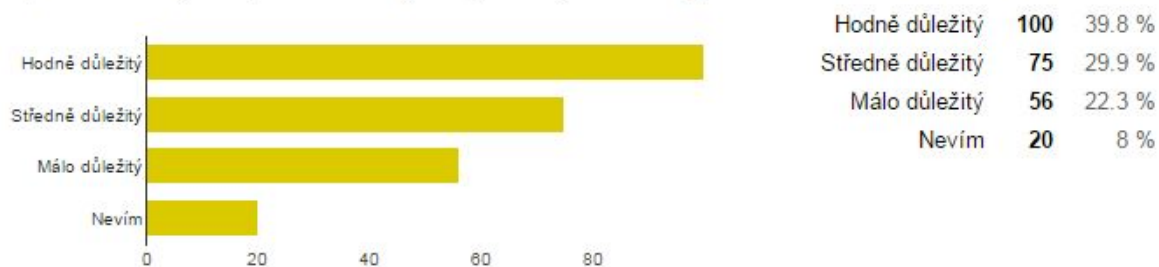
### Úpravu cyklostezky a chodníku vedoucí ke Kauflandu [Co byste nejvíce uvítali]



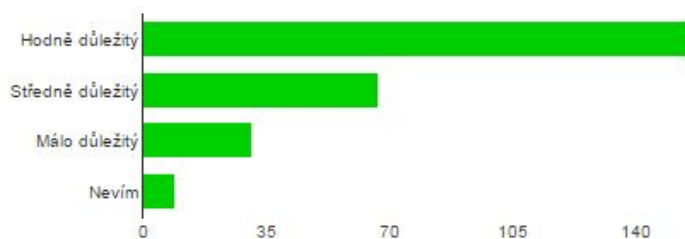
### Vyřešení nesjízdnosti hráze Petrova rybníka (voda na hrázi) [Co byste nejvíce uvítali]



### Cyklostezku k průmyslové zóně [Co byste nejvíce uvítali]

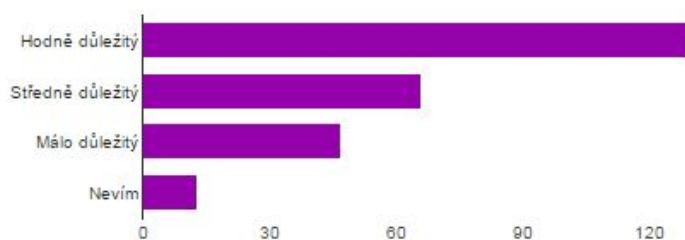


### Jízdní pruh na Revoluční ul. [Co byste nejvíce uvítali]



Hodně důležitý	155	59.2 %
Středně důležitý	67	25.6 %
Málo důležitý	31	11.8 %
Nevím	9	3.4 %

### Jízdní pruh na Říčném okruhu [Co byste nejvíce uvítali]



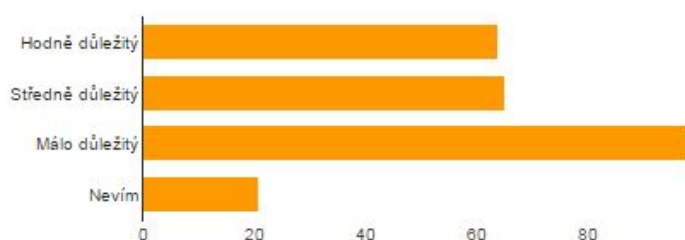
Hodně důležitý	129	50.6 %
Středně důležitý	66	25.9 %
Málo důležitý	47	18.4 %
Nevím	13	5.1 %

### Jízdní pruh na Mikulášské ul. [Co byste nejvíce uvítali]



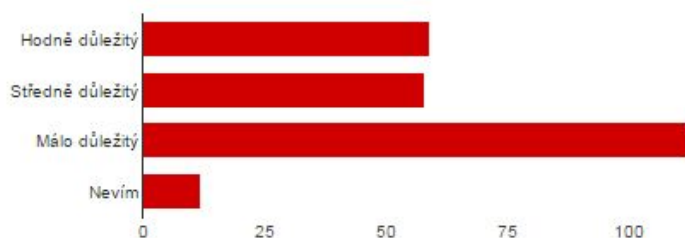
Hodně důležitý	83	33.7 %
Středně důležitý	65	26.4 %
Málo důležitý	86	35 %
Nevím	12	4.9 %

### Napojení vnitřních ulic sídliště SPC na cyklostezku [Co byste nejvíce uvítali]



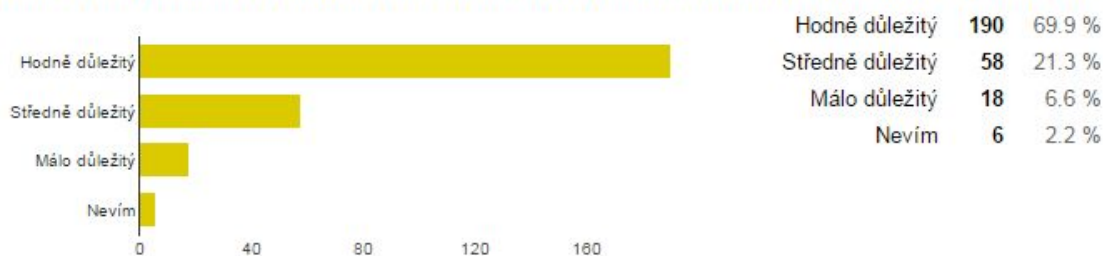
Hodně důležitý	64	25.8 %
Středně důležitý	65	26.2 %
Málo důležitý	98	39.5 %
Nevím	21	8.5 %

### Cyklostezku od divadla až k Albertu [Co byste nejvíce uvítali]

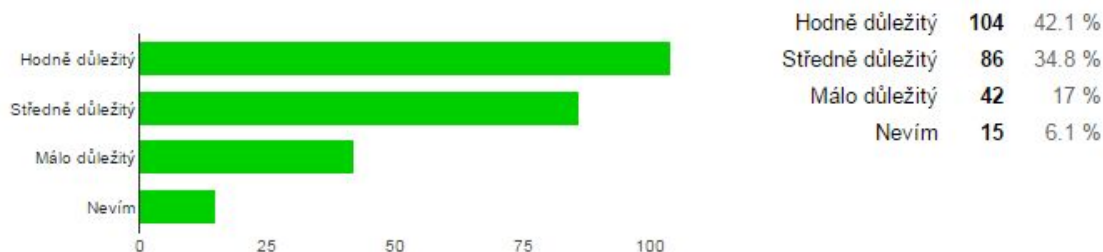


Hodně důležitý	59	24.5 %
Středně důležitý	58	24.1 %
Málo důležitý	112	46.5 %
Nevím	12	5 %

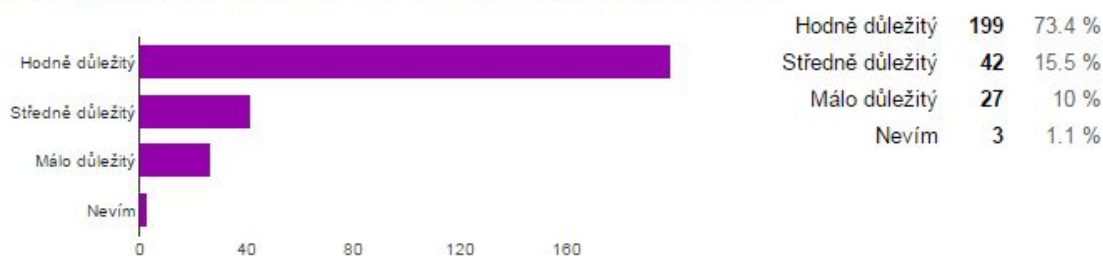
### Dorešení cyklostezky na mostě nad železniční tratí na Revoluční / Bruntálské [Co byste nejvíce uvítali]



### Nábřežní cyklostezka kolem řeky Opavy [Co byste nejvíce uvítali]



### Řešení křižovatky u Atletického stadionu [Co byste nejvíce uvítali]

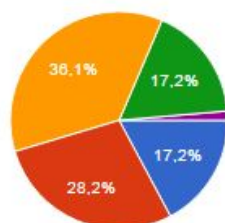


### Se kterými z uvedených problémů se Vy osobně nejvíce setkáváte při jízdě na kole po Krnově ?



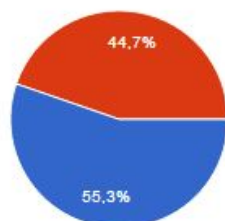
nebezpečný smíšený provoz automobilů a cyklistů na silnicích, v místech, kde dosud neexistuje alternativní cyklostezka	109	38.1 %
nebezpečný smíšený provoz cyklistů a chodců na cyklostezkách	53	18.5 %
neexistence efektivní, časově úsporné cyklostezky	14	4.9 %
nedostatečná síť cyklistických stezek ve městě	22	7.7 %
chybí propojení městských cyklostezek	57	19.9 %
Ostatní	16	5.6 %
nekvalitní povrch komunikací	15	5.2 %

### Na jakém kole nejvíce jezdíte



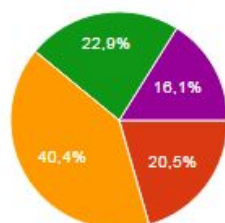
Městské	50	17.2 %
Horské	82	28.2 %
Trekové / Crossové	105	36.1 %
Silniční	50	17.2 %
Ostatní	4	1.4 %

### Jste muž nebo žena ?



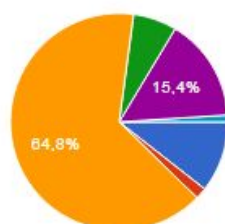
Muž	162	55.3 %
Žena	131	44.7 %

### Jaký je Váš věk ?



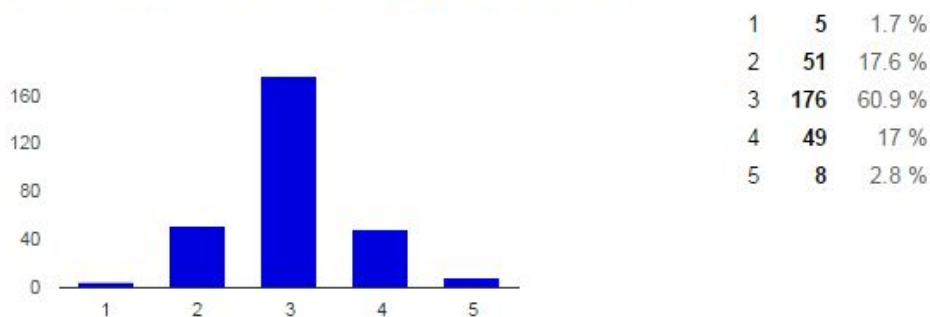
6 - 14	0	0 %
15 - 30	60	20.5 %
31 - 45	118	40.4 %
46 - 60	67	22.9 %
61 a více	47	16.1 %

### Jaké je Vaše ekonomické postavení ?

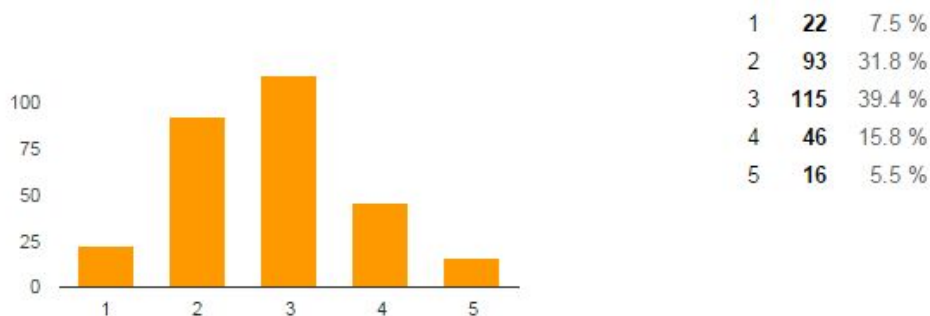


žák, učeň, student	31	10.6 %
na mateřské dovolené / v domácnosti	5	1.7 %
zaměstnanec	190	64.8 %
podnikatel	19	6.5 %
důchodce	45	15.4 %
nezaměstnaný	3	1 %

### Jak by jste oznámkovali cyklistickou infrastrukturu v Krnově ?



### Cítíte se bezpečně na městských cyklostezkách ?



## Vlastní odpovědi na otázky

### Které místa jsou pro cyklisty ve městě nebezpečná ?

1. Albrechtická ul. (různá místa) 22 hlasů
2. Příjezd ke Kauflandu 19 hlasů
3. Podjezd pod žel.mostem na Albrechtické ul. 18 hlasů
4. Křižovatka u atletického stadiónu 17 hlasů
5. Most na Revoluční ul. přes žel.trať 14 hlasů
6. Revoluční ul. 13 hlasů
7. Kruhové objezdy 12 hlasů
8. Cyklostezka mezi Opavskou ul.a ul. 5. Května 9 hlasů
9. Cesta k průmyslové zóně 6 hlasů
10. Křižovatka u městské knihovny 5 hlasů
11. Hráz Petrova rybníka 4 hlasy
- 12.-13. Říční okruh 3 hlasy
- 12.-13. Parkoviště u Hrušky na Opavské ul. 3 hlasy

### **Kde by jste uvítali cyklostezku, cyklistické pruhy ?**

- |   |          |
|---|----------|
| 1. Revoluční ul.                          | 28 hlasů |
| 2. Mikulášská ul.                         | 13 hlasů |
| 3.-4. Říční okruh                         | 10 hlasů |
| 3.-4. K průmyslové zóně                   | 10 hlasů |
| 5. Bruntálská ul.                         | 7 hlasů  |
| 6. Petrovická ul.                         | 6 hlasů  |
| 7. Pruhy na Albrechtické ul.              | 5 hlasů  |
| 8. Albrechtická - Chomýž                  | 4 hlasy  |
| 9.-11. Pod žel.mostem na Albrechtické ul. | 3 hlasy  |
| 9.-11. Gorkého ul.                        | 3 hlasy  |
| 9.-11. Cyklistické pruhy ve Smet.sadech   | 3 hlasy  |

Dále na Ježník, Chářovská ul., kolem 4 ZŠ, 9. Května, Hlubčická ul., ul. Partyzánská (v Kostelci)

### **Co Vám nejvíce vadí na krnovských cyklostezkách ?**

- |                                     |          |
|-------------------------------------|----------|
| 1. Neprojozenost cyklostezek        | 16 hlasů |
| 2. Časté přerušování cyklostezek    | 8 hlasů  |
| 3. Chodci na cyklostezkách          | 7 hlasů  |
| 4. Smíšený provoz chodců a cyklistů | 4 hlasy  |

Dále hráz Petrova rybníka, špatná údržba cyklotrasy na Opavu, špatná údržba cyklostezek ve městě, nekoncepčnost, šotolinová cesta za Chomýží,...

### **Do kterých jednosměrek by jste povolili vjezd cyklistům ?**

- |  |          |
|--|----------|
| 1. Do všech                                    | 13 hlasů |
| 2. Do žádných                                  | 12 hlasů |
| 3. Do všech, kde je to možné                   | 9 hlasů  |
| 4.-5. Boční a Jirásková ul.                    | 5 hlasů  |
| 6. Janáčkové náměstí                           | 4 hlasy  |
| 7. Ul. Budovatelů                              | 3 hlasy  |
| 8.-9. Pivovarská ul a Smet. okruh (u hřbitova) | 2 hlasy  |

Dále u 4 ZŠ, Karbenská, Kollárová

### **Co by jste nejvíce uvítali - vaše další náměty, připomínky,...**

(zde jsem uvedl, jen co se neobjevilo již dříve v odpovědích)

- Chtěl bych, aby bylo **dovoleno jezdit po chodnících**. Každý by byl odpovědný za sebe aby chodci neublížil. Tak to funguje v Osace, kde jsem sám na kole jezdil. Vyřešilo by to spoustu starostí se zaváděním cyklostezek.



- Při jízdě po Revoluční a odbočování na most **směrem na Kostelec** vytvořit plynulý nájezd na cyklostezku. Dnes je tam situace nebezpečná. Cyklisté jedou jakoby k nádraží, ale pak to musí vzít ostře doleva na cyklistickou stezku. Je to velice nebezpečné !!!
- Uvítal bych, aby sklon stezky při sjíždění ze železničního mostu (směrem do Kostelce) byl v souladu se sklonem silnice a ne opačně. Na štěrk to někomu ujede, stane se úraz...
- na **křižovatce k nemocnici** je velká kaluž přes půl cesty 4 až 5 dní po dešti
- **Pokud zaprší**, tak již vůbec nemám odvahu vjet na cyklostezku v místech v věžáku a u Billy z hl. cesty a to kvůli velkým kalužím. Nevím, do čeho vjíždím.
- cesty bez děr a výmolů. Např. při odbočování z ul. Albrechtické na Gorkého ke špitálu /naproti ŠJ/ obrovská díra na kraji asfaltu, zrovna tam, kde nejvíce jezdí cyklisti. Dále pak ve stejném úseku, ale naopak při vyjíždění z Gorkého na Albrechtickou u kanálu obrovský rygol, pro cyklisty zásadní problém..
- Jsem velmi rozhořčena **stavem cyklostezky na Al-cké ul.** a to konkrétně přejížděním cest a následným vjížděním zpět na cyklostezku. Ten, kdo to stavěl, asi nikdy na kole nejel. Vozím nákupy z města a musím najíždět přes **obrubníky** na cyklostezku a přitom by stačilo dát v jednom místě zkosený obrubník, aby byl nájezd plynulý a neničil mi kolo
- Lepší provedení **přechodů mezi chodníky a cestou** ( jsou až 8 cm vysoké skoky, kde nejde plynule najet) např. na Albrechtické ulici velmi nekvalitně uděláno.
- Lidé musí tady **chodit po cyklostezce**, protože na chodnících jsou stojany s koly.
- Aby mě nebuzerovali policajti, když náhodou jedu 100 m po silnici a né po cyklostezce. Jedná se hlavně o noční hodiny, kdy se vracím z práce a je minimální provoz
- **Panely kolem Jezu** k Albertu - katastrofa pro všechny i chodce!!!
- Odstranit stojany na kola na cyklostezce na Opavské ulici.  
V těch už tak úzkých místech na společném "cyklochodníku" ještě stojí stojany na kola u obchodů nebo restaurace. Lidi se vyhýbají do cyklostezky a nikdo neví kdo je v právu při případném střetu chodců s cyklistou, a naopak!
- **Propojení cyklostezky z Albrechtic na Opavu**. Například lávkou pro cyklisty u soutoku, tak aby se dalo pokračovat ve směru od Albrechtic kolem koupaliště, přes soutok a dál do vrbiny a na cyklostezku do Opavy.
- **Více stojanů** na kola u památek apod.

- **Pevné širší stojany** na kola ve městě
- kdyby cyklostezky projektoval někdo kdo jezdí na kole a ne ten nejlevnější projektant který to má za trest
- Nevymýšlet nic nového. Stačí se kdekoliv na západ od našich hranic pozorně dívat kolem sebe. Z pohledu města **vytvořit strategii rozvoje cyklodopravy** na pět deset let. Nemusíme megalomansky budovat komplexní síť cyklostezek po celém městě, nýbrž promyšleně, koordinovaně a plánovitě dořešit každý rok kousek
- Velmi dobrým nápadem je **využít tělesa dráhy do Glubczyc** pro regionální cyklostezku z fondů EU
- Lepší znalost dopravních předpisů cyklistů případně **osvětové kurzy** o bezpečnosti silničního provozu pro všechny co vlastní kolo.
- zvážit na nejvhodnějších místech **zavedení tzv. cykloulíc** dle nového legislativního cyklobalíčku (např. úsek Jiráskova ulice od křižovatky se Seifertovou po křižovatku s Gorkého).

### **Máte-li ještě jakoukoli připomínku, návrhy k cyklistické dopravě v Krnově**

- více značení a směrovek od hlavního nádraží pro cykloturisty, kteří přijedou vlakem a jsou přespolní, máme jim co ukázat, ale musíme je nasměrovat
- Poděkování, že se tím zabýváte, líbila by se mi i větší osvěta dětí, školou povinných :)
- Jsem rodilý krnovák, žijící již dlouhou dobu v Brně. Jelikož jsem cyklista, tak sleduji rozvoj cyklistiky jak v Brně, tak v Krnově. Určitě se v obou městech udělalo v poslední době hodně dobrého pro cyklisty, ale v porovnání s ostatními cyklo-městy v ČR by to mohlo být určitě i lepší. Mám projeté na kole Rakousko i Německo a tady by si měli naši úředníci ,zabývající se cyklodopravou, brát příklad....
- Uvítal bych také úpravu a vytýčení několika málo singl treků v lesích kolem Cvilínské rozhledny.
- Propojení Vysoký břeh-Bliszczice
- Jízdní kolo je v Krnově rozšířeným dopravním prostředkem a bývalo nedocenitelným pomocníkem při překonávání místních poměrně rozsáhlých vzdáleností. S vybudováním mnohdy nedomyšlených a nepřehledných stezek a se zavedením povinnosti je používat ztratilo ježdění na kole svou pružnost, jednoduchost, rychlost a dostupnost. **Stežky udělaly z řady cyklistů cyklochodce** a těm, co chtějí plnohodnotnými cyklisty zůstat často nezbyvá, než riskovat různé

domluvy, případně platit pokuty a porušovat nepromyšlený systém. Byl jsem svědkem události, kdy městský strážník řešil přestupek velmi starého pána, který pomalu na kole projížděl po prázdném chodníku na SPC. I zde bych se přimlouval za jistou míru **tolerance**. Možná i proto, že až ten pán jednou půjde pěšky, smete ho možná na chodníku jiný cyklista mladý, rychlý a bezohledný, za kterým se ten strážník ale honit nebude.

Nemalým problémem je i dostupnost často oslavované **průmyslové zóny**. Moderním způsobem jsme z průmyslového města plného opuštěných výrobních hal vyhnali pracovní příležitost o další dva kilometry dále do nově vybudovaných hal na úrodné půdě za městem. Dojíždění za prací na kole se tak opět prodloužilo a cesta stojí za to. Na výpadovce, kde se řidiči už naučili jak daleko před nekompromisním zpomalovacím semaforem musí na chvíli zpomalit, aby ihned za ním chvilkovou časovou ztrátu dohnali a případně ještě před tabulí označující konec obce předjeli toho troubu, co jede v obci jen sedmdesátkou potřebují cyklisté, a není jich málo, pevné nervy a ostré lokty. Jinak se tam na kole nedostanete.

Na Opavu sice vede krásná cyklostezka, ale pro tyto praktické účely je nepoužitelná až do Skrochovic. Teprve tam nenabíráte zbytečné kilometry v příšeří nevábnych houštin podél hranice. Nehledě na to, že se silničním kolem mezi Úvalnem a Skrochovicemi neuspějete vůbec. Tam je jediné řešení - riskovat po asfaltu. A že ty zatáčky za Úvalnem řidiči umí řezat, včetně předjíždění na plné čáře bez ohledu na auta natož cyklisty v protisměru pozná podle křížků v příkopě snad každý, kdo tudy někdy jel. Ale to už jsme od Krnova moc daleko.

Současný systém stezek v Krnově už půjde optimalizovat jen těžko, zřejmě vůbec. Jízdní kolo mělo jako dopravní prostředek ve většině případů zůstat na silnici. Ty měly být rozšířeny o dostatečně široký a zvýrazněný pás pro cyklisty, v několika málo kritických místech mělo být ještě více omezeno zastavení aut (Opavská krček mezi 9. května a Kauflandem, dnes hodím výstražné blinkry a hop pro gyros, zdravou výživu nebo gigarety) a případně ještě o něco snížená rychlost. Když může být kilometr padesátka na široké hlavní cestě v Nových Heřmínovech (prakticky mimo zástavbu), **proč by nemohla být maximálně čtyřcítka (ale důsledná) na frekventovaném úzkém a nebezpečném výše uvedeném kousku Opavské ulice**. Spolehlivě široká je i Albrechtická ulice s výjimkou podjezdu, ten ale není pro cyklisty ošetřen ani nyní. Je pěkné, že cyklisté to v Krnově nevzdali a postupně se naučili jak vyhledat optimální cestu, jak správně projet kolem obchodu na SPC,

jak se vypořádat se stezkou u Kauflandu vedoucí do výjezdu vozidel z parkoviště, jak nesrazit malé dítě pletoucí se pod kola, které nerozlišuje hranici chodníku a stezky, jak nepřejet teenagery motající se do cesty se sluchátky na uších, jak uhnout svištějícím horským kolům borců, kteří jedou ve špičce po stezce svůj adrenalinový závod. Že pochopili, že jet do města na kole znamená každou chvíli cyklisto sesedni z kola a běž kousek pěšky. Že někde po deseti metrech potkávají značky stezka pro cyklisty, konec stezky pro cyklisty, stezka pro cyklisty, konec stezky pro cyklisty zákaz vjezdu cyklistům, stezka pro cyklisty v jednom směru, konec stezky pro cyklisty, dej přednost v jízdě, stezka pro cyklisty... Takže do práce, na úřad, za kulturou a do obchodů raději autem a na kole zadem na Chomýž a pryč z města. Tam se ještě jezdit může.